

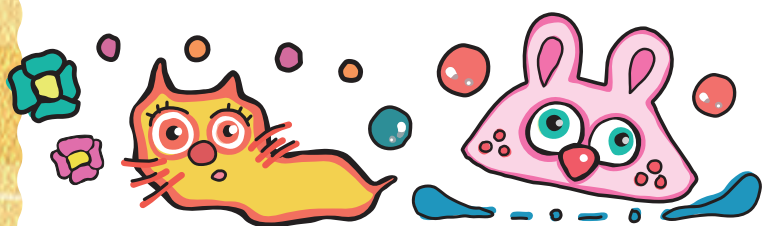
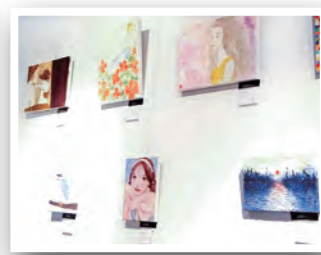
あけましておめでとうございます！
本年も何卒よろしくお願ひいたします!!



路地カフェ開催しました！お出かけレポ♪

12月22日(月)～12月25日(木)、内久宝寺2丁目の『路地カフェ』にてリアンのハンドメイド&アートのブランド、『みのり』の作品販売が行われました！

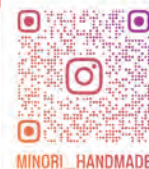
TSKビルから歩くことおよそ8分、路地裏の素敵な雰囲気のところ路地カフェはあります。中へ入ると、ハンドメイドやアート作品がずらりと並んでいました。くつろげるソファや椅子もあり、あたたかい雰囲気の店内です。『みのり』の作品は入って店内中のほうに並べられていました。インド刺繍のキーホルダーや髪留め、ランチバッグ、フェルトのお弁当のおもちゃなど、どれも思わず手に取りたくなるようなかわいらしい作品ばかり。油絵やアクリル画など大きなアート作品は壁に展示され、机の上のファイルにはポストカードサイズの作品も販売されていました。ハンドメイド&アート部門の方は普段、こんなに素敵な作品を作っているのかと、感銘を受けました。路地カフェではコーヒーなどを飲みながら作品を楽しむことができましたようです。クリスマスシーズンに合わせて開催された今回の作品販売会でしたが、次回のハンドメイド&アートの作品販売が楽しみです。



新ブランド「みのり」を立ち上げました！

障害者アーティストのA型ハンドメイド「みのり」を新たに立ち上げました！業務で身に着けたスキルを活かしながら商品づくりを行っており、現在はバックやポーチ、フェルトのおもちゃなどを制作しています。日々よりよい商品が作れるよう丁寧さを意識しながら制作しているので、高クオリティーな仕上がりになっています。

Instagramでも情報発信していますので、ぜひフォローをお願いします。



MINORI_HANDMADE



ストレスを感じたとき、皆さんはどう向き合いますか？

ストレスの向き合い方には大きく2つの方法があります。ひとつは「問題焦点型コーピング」。例えば、仕事の負担が大きい時に、上司に相談して業務量を調整するように、原因を分析し、解決策を探す方法です。

もうひとつは「情動焦点型コーピング」。気持ちを整える方法で、周りの人に話して共感してもらうことや趣味で楽しんでリフレッシュすることが当てはまります。

どちらも大切ですが、自分に合う向き合い方を見つけたり、状況によって使い分けたりして、上手にストレスと向き合っていきましょう！



2026年1月「マンスリープログラム」を開始!!

2026年1月より毎週水曜日にプログラムの提供を開始します。A型の通所価値を高め、利用動機を高め、利用数を増加させる。また、プログラムを通して自己理解の場とすることを目的にしています。外部就労に向けて役に立つプログラム(ビジネスマナー、就労にまつわるロープレ、楽しいアイズブレイクなど)を実施します。

1月は、4種類の自己紹介を予定しています。「積み木自己紹介」「妄想自己紹介」「他己紹介」「しりとり自己紹介」など、利用者さんが和やかに参加してもらえるよう工夫しています。実際の様子はリアン通信2月号に掲載を予定していますので楽しみに♪

S.Mさん 職員インタビュー

簡単に自己紹介をお願いします！

S.Mと申します。行っている業務は、パソコンのデータ業務です。利用者さんのデータをまとめています。入社して2ヶ月が経ったところで、微力ながら皆様にとって必要な支援や助けとなるように、できる行動を増やしている最中です。

支援で大事にしていることを教えてください

相手が何に困られているかを、口にされていない部分もキャッチできるように考えることです。困られている方は何に、今マイナスに思われているか、先回りして考えるよう意識しながらやっています。

利用者さんと接するうえで気をつけていることは？

利用者さんと、っていう限定した話ではなくてしまうんですけど、やはり人と人とのコミュニケーションということで、失礼がないように、相手に対して不快感を与えないことが大事なのかなと思っています。

職員として、もっとこうなればいいなと思うことはありますか？

まだできる業務の幅が狭いなと思うので、どの業務もこなせるようになりたいなと思っています。

最後に、利用者さんやこれから通おうと考えている人に一言！

人数の多さに最初は驚いたり、覚えられないかもと不安だと思いますが、人の名前は覚えなくてもいけますよぐらいの軽い気持ちで来ていただければ。ご自分の得意な業務、好きな業務、楽しい過ごし方を見つけていただければいいのではないかと思います。

ソーシャル
スキル
トレーニング

SST 4コマ漫画

お願いの仕方



就労継続支援A型 リアン内本町

〒540-0026

大阪市中央区内本町1-2-8 TSKビル2F

TEL: 06-6585-0837

NPO法人リアン

